

福岡親子の会

# つばさ

H28.11.16 発行

No. 30



去る平成 28 年 7 月 3 日、つばさの定例会が開催されました。矯正からのお話ということもあり、45 家族、大人 72 名、子供 46 名もの多くの方々にご参加いただきました。

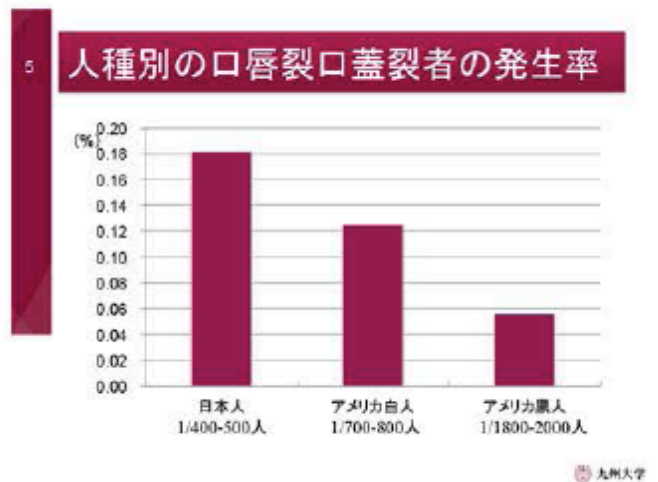
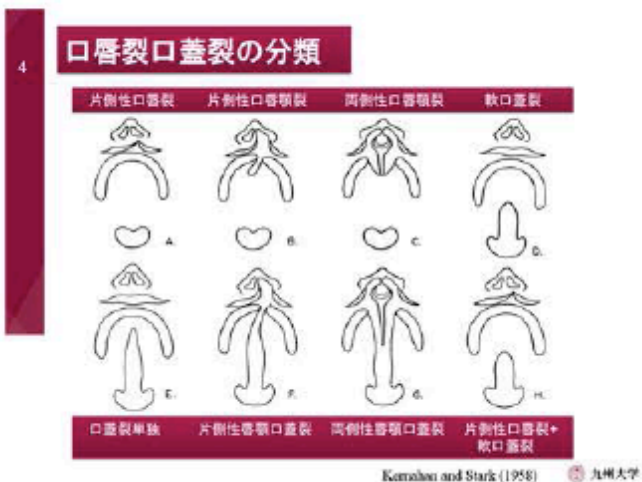
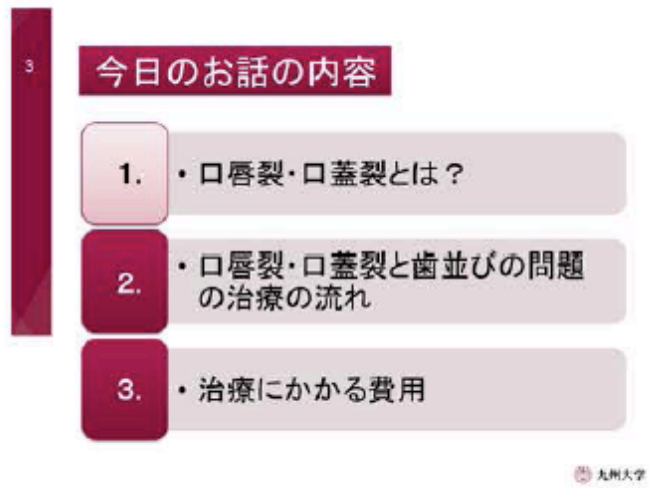
ご協力いただきました皆様にお礼を申し上げます。

今回は、平成 28 年 12 月 4 日に交流会を予定しております。ご家族同士の交流の場となればと思っておりますので、年末のお忙しい時期だとは思いますが、振るってご参加ください。

言語療法室 長谷川幸代

福岡親の会「つばさ」の会員の皆様へ

2016年の7月3日に行われました講演会の資料をお届け致します。先日の講演会では、口唇口蓋裂の特徴や治療方法、治療の流れあるいは治療にかかる費用等について概略をおはなしさせて頂きました。実際の治療は、個々の患者さんの状況に合わせて計画を立て、ご相談させて頂きながら適切に進めて行くものです。詳細につきましては、主治医、担当医にご質問、ご相談下さい。また、自立支援医療の支援内容などは、随時、改訂されておりますので、各市町村等にご確認頂く必要が出てくることもありますので、ご注意下さい。



8

今日のお話の内容

1. • 口唇裂・口蓋裂とは？
2. • 口唇裂・口蓋裂と歯並びの問題の治療の流れ
3. • 治療にかかる費用

9

デンタル・マキシロフェイシャルセンター

口唇裂・口蓋裂をはじめとする口腔顎顔面先天異常の一貫治療、顎変形症に対する顎矯正治療とさまざまな障がいのある成人の歯科治療を行うための専門歯科施設 (2014年2月～)

系統的なチーム医療を推進する小児科や耳鼻咽喉科、形成外科などの医科部門関係各科とさらなる連携が目的

月に2回のカンファレンス、2ヶ月に一度の保護者教室、定期的な勉強会 を開催 福岡親子の会「つばさ」のサポート



10

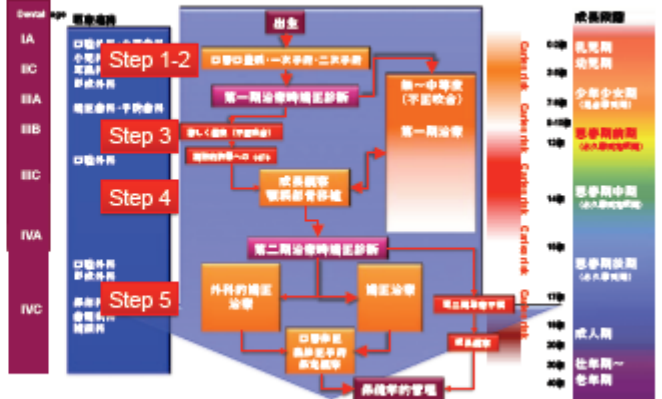
口唇裂口蓋裂の治療段階

- Step 1: • 周産期から口唇形成術まで
- Step 2: • 口蓋形成術まで
- Step 3: • 乳歯列期～混合歯列早期
- Step 4: • 二次的骨移植期
- Step 5: • 永久歯列期

11

全体の治療の流れ

矯正歯科は step 3-5で関与



## 今日のお話の内容

1. ・口唇裂・口蓋裂とは？
2. ・口唇裂・口蓋裂と歯並びの問題の治療の流れ
3. ・治療にかかる費用

九州大学

## 口唇裂・口蓋裂の患者さんを治療できる病院

健康保険法に関する「厚生労働省告示」(抜粋)

「療担規則(療費担当規則)並びに療担基準に基づき厚生労働大臣が定める揭示事項等」および「保険外併用療養費に係る厚生労働大臣が定める医薬品等」の実施上の留意事項について」の一部改正について

第11 歯科矯正に係る厚生労働大臣が定める場合(揭示事項等告示第11関係)療養の給付をしないの矯正の禁止の例外として、次の場合を定めたものであること。

### 施設基準

③ 歯科点数表第2章第13区分番号N000に掲げる矯正診断科の規定により、別に厚生労働大臣が定める施設基準に適合しているものとして、地方厚生(支)局長に届け出た保健医療機関において行う、別に厚生労働大臣が定める疾患に起因した咬合異常における療養であって歯科矯正の必要が認められる場合。

④ 歯科点数表第2章第13区分番号N001に掲げる顎口腔機能診断科の規定により、別に厚生労働大臣が定める施設基準に適合しているものとして、地方厚生(支)局長に届け出た保健医療機関において行う、顎変形症(顎隆起等の手術を必要とするものに限る。)の手術前後における療養であって歯科矯正の必要が認められる場合。

九州大学

## 口唇口蓋裂に関係した 歯科矯正治療の治療費について

### 健康保険適用・医療費助成

国	・ 育成医療(18歳未満) ・ 更生医療(18歳以上)
自立支援医療	
自治体	・ 乳幼児医療費支給制度 (年齢や制度の有無は自治体による)

年齢に合わせて利用していくと自己負担は軽減

詳細は、九州大学病院 公費窓口(20番) 専門職員  
自治体に相談を。

九州大学

## 口唇裂・口蓋裂に起因する不正咬合 には健康保険が適用される

### 口唇裂・口蓋裂が原因の不正咬合

- ・ 口唇形成・口蓋閉鎖の手術を行っていることが原則
- ・ 健康保険が適用 さらに 自立支援医療の対象
- ・ 自己負担金は制度・自治体・患者さんにより様々

### 参考

#### 一般の不正咬合

- ・ 全額私費
- ・ 7歳-18歳まで、11年間の通院で 70~100万円前後
- ・ (九州大学病院(旧国立大学附属病院)の場合)

#### 顎変形症

- ・ 顎の骨の变形により手術が必要な矯正患者さん
- ・ 健康保険が適用 (自己負担金は50~80万円前後)

九州大学

## 国による助成

### 自立支援医療(育成医療・更生医療)

国の障害者自立支援法等の定めの対象となる  
障害と標準的な治療の対象

1. ・ 視覚障害
2. ・ 聴覚障害
3. ・ 言語障害  
・ 嚥下口蓋裂に起因した音声・言語機能障害を伴う者であって鼻咽喉閉鎖機能不全に対する手術以外に歯科矯正が必要な者
4. ・ 肢体不自由
5. ・ 内部障害

厚生労働省 <http://www.mhlw.go.jp/bunya/kyoseiseisaku/kyoseiseisaku.html> 一部抜粋 九州大学

## 国による助成

### 自立支援医療(育成医療・更生医療)の概要

#### 育成医療: 18歳未満

児童福祉法第4条第2項に規定する障害児で...(略)。

- ・ 生活の能力を得るために必要な自立支援医療費の支給を行うもの。
- ・ 保護者の元に、障害を軽減するために育成する医療
- ・ 市町村を経由して都道府県(政令指定都市)で認定

#### 更生医療: 18歳以上

身体障害者福祉法第4条に規定する身体障害者で...(略)。

- ・ 更生のために必要な自立支援医療費の支給を行うもの。
- ・ 自身がよりよく障害から立ち直る(更生する)ための医療
- ・ 更生医療では障害者手帳が交付される。
- ・ 障害者は市町村で認定

九州大学

国による助成

18 自立支援医療(育成医療・更生医療)の概要

支給対象となる医療行為と自己負担

1. 指定医療機関における、育成医療に関わる治療費用(投薬含む)が対象
2. 口唇口蓋裂と関係ない治療(虫歯・抜歯など)は指定医療機関でも助成対象外
3. 自己負担額については、原則1割負担
4. 所得水準に応じて負担の上限額を設定

別紙2 および 次スライド 参照 九州大学

国による助成

19 口唇裂・口蓋裂に対する医療費公費負担

一定所得以下		中間所得層		一定所得以上	
生活保護世帯	市町村民税非課税 本人収入≤500円	市町村民税非課税 本人収入≤600円	市町村民税<3万3千 (※所得割)	3万3千≤市町村民税<2万5千 (※所得割)	2万5千≤市町村民税(※所得割)
生活保護	低所得1 1割負担	低所得2 1割負担	中間所得層 負担上限額:医療保険の自己負担限度額	1割負担	一定所得以上 3割負担
0円	負担上限額 2,500円	負担上限額 5,000円	負担上限額 5,000円 (※経過措置 平成30年3月31日まで)	負担上限額 10,000円 (※経過措置 平成30年3月31日まで)	公費負担の対象外 (※申請後の負担割合・負担限度額)
			負担上限額 10,000円(平成30年度以後?)	負担上限額 40,200円(平成30年度以後?)	

九州大学

自治体による助成

20 県(政令市)による乳幼児医療費支給制度

「資料」 福岡県乳・障・親市町村助成拡大状況 参照

平成28年10月  
福岡県乳幼児医療費支給制度改正見込み

住民票がある自治体のホームページを参考にしてください。  
(福岡市・春日市・宮若市・大木町・筑前町は現在資料あり。参考資料を御覧ください。)  
他の自治体も今後変更の可能性があります。

九州大学

自治体による助成

21 福岡市の場合

区分	平成28年9月30日まで	平成28年10月1日から	
通院	小学校就学まで 自己負担額なし (小学校は助成なし)	3歳未満	自己負担額なし
		3歳以上 小学校就学まで	600円/月 (1医療機関あたり)
		小学生	1200円/月 (1医療機関あたり)
入院	中学校3年生まで	自己負担額なし	

※所得制限はありません。  
※生活保護を受けている人は助成を受けることができません。  
※小・中学生で重度障がい者医療またはひとり親家庭等医療の助成が受けられる場合は、そちらを優先

九州大学

福岡市モデルケースによる概算

(片側性唇顎口蓋裂:骨移植有り+顎縮断なし)

- 3歳～就学前
  - 乳幼児医療費支給制度利用
  - 最大600円/月 × 6回 = 3,600円
- 小学校
  - 乳幼児医療費支給制度利用 (矯正治療以外にも適用される。)
  - 最大1,200円/月 × 10回 × 4年間 = 48,000円 (顎裂骨移植は自己負担なし)
- 中学校～18歳
  - 育成医療利用
  - 1割負担 平均約1,500円 × 12回 × 3年間 = 54,000円
- 18歳以後～高校卒業
  - 健康保険利用(助成なし)
  - 3割負担 約4500円 × 10回 = 45,000円 (18歳以後に顎縮断が必要の場合は更生医療申請を検討)

※注 ケースにより金額は変わります。 矯正治療費 総額 約15.1万円

九州大学

市町村による独自助成がないモデルケースによる概算

(片側性唇顎口蓋裂:骨移植有り+顎縮断なし)

- 3歳～就学前
  - 乳幼児医療費支給制度利用
  - 最大600円/月 × 6回 = 3,600円
- 小学校
  - 育成医療利用 (月額10,000円限度の場合)
  - 平均800円/月 × 10回 × 4年間 + 6000円 × 5回 (装置装着時・検査時など) = 62,000円
  - (顎裂骨移植は育成医療でカバー)
- 中学校～18歳
  - 育成医療利用
  - 1割負担 平均約1,500円 × 12回 × 3年間 = 54,000円
- 18歳～高校卒業
  - 健康保険利用(助成なし)
  - 3割負担 平均約4500円 × 10回 = 45,000円
  - (18歳以後に顎縮断が必要の場合は更生医療申請を検討)

※おこわり: ケースにより金額は変わります。

矯正治療費 総額 約16.5万円

九州大学



# 会計報告

H28年 1月～

繰越 ￥47657

## 〈収入〉

定例会参加費	500×46人	¥23,000
7募金		¥10,315
寄付金		¥10,000
椎木基金		¥127,000
合計		¥260,315

## 〈支出〉

はがき		¥26,000
通信費		¥4,920
ラベル代		¥2,592
会場費		¥12,000
合計		¥45,512



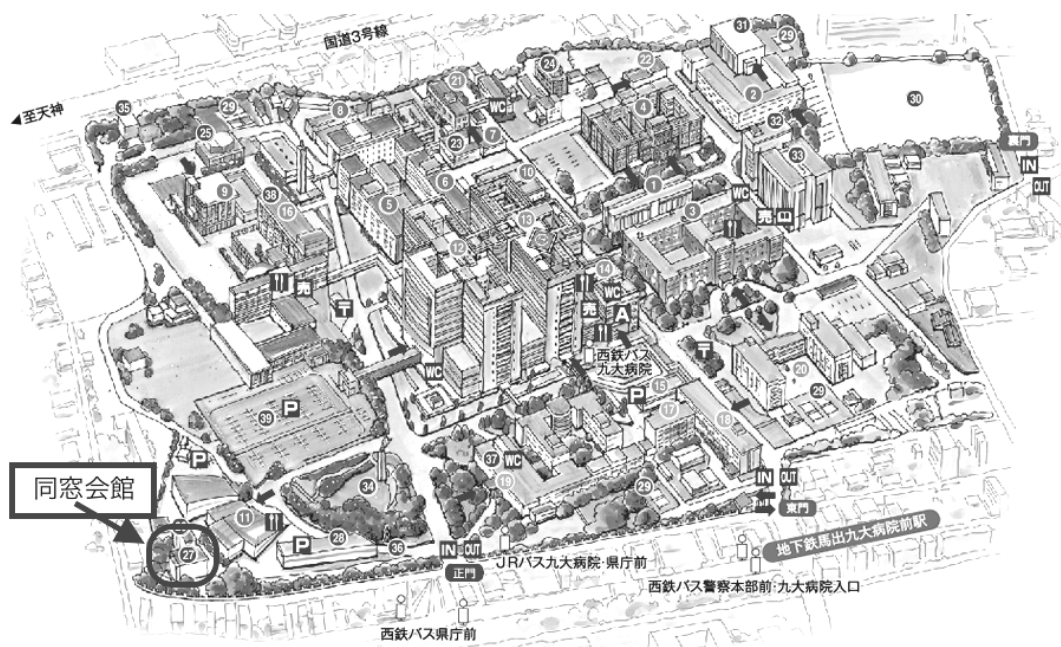
第 35 回 福岡親子の会 つばさ

# 親睦会のご案内

2016.12.4 (日)

10:00~12:00 九州大学医学部同窓会館にて

福岡親子の会 つばさ では、親睦会を開催します。子供さんたちはレクレーションを、保護者の方は意見の交流の場となるよう交流会を予定しております。年の瀬でお忙しい時期とは存じますが、多数のご参加をお待ちしております。



## 九州大学医学部同窓会館

九州大学病院敷地内、正門から入って左手奥、百年講堂裏にあります。  
お車でお越しの際は外来駐車場をご利用ください。(有料)